



**COLONIA CLIMATICA DI MOGNO**



**Famiglie, piccoli o grandi gruppi di amici, società e associazioni, sportivi, meno sportivi, artisti alla ricerca di pace e ispirazione ...**



Tutti, nessuno escluso si sentirà a proprio agio nell'accogliente Casa- Colonia completamente riattata di Mogno, in valle Maggia, che offre:



**In estate:**

- ai camminatori una miriade di passeggiate da tranquille a impegnative, sulle montagne circostanti;
- ai pescatori fiumi e laghetti idilliaci;
- ai cercatori di funghi o di bacche nella stagione giusta, ricchi raccolti.

**In inverno:**

- percorsi per sci di fondo e ciaspole;
- skilift/sci lift per tutti a misura di bimbi che permettono alle giovani famiglie di trascorrere giornate spensierate.

Mogno immerso nel verde e attraversato da un tranquillo corso d'acqua è un'oasi per ritemperarsi in estate e in inverno.



## PROPOSTE DI ATTIVITÀ NEI DINTORNI:

Per rendere il vostro soggiorno più allettante, abbiamo il piacere di proporvi alcune attività che potrete organizzare direttamente su appuntamento con gli enti interessati:

---

- Ci sarebbe la possibilità di visitare la **Centrale Idroelettrica** di Peccia.

Per maggiori informazioni e riservare una visita, vi preghiamo di mandare un'e-mail alla signora Bui al seguente indirizzo:

[maggia@ofima.ch](mailto:maggia@ofima.ch)

+41 91 756 66 66



Nella richiesta di disponibilità per le visite dovrete indicare le seguenti informazioni:

- L'indirizzo del gruppo partecipante;  
Un numero di telefono da poter contattare;
- La data e l'ora della visita;
- Indicare il numero dei partecipanti (i partecipanti verranno suddivisi in gruppi di max. 15 persone);
- Indicare l'età dei partecipanti (con gruppi di minorenni ci devo essere almeno due accompagnatori).

## PROPOSTE DI ATTIVITÀ NEI DINTORNI:

Per rendere il vostro soggiorno più allettante, abbiamo il piacere di proporvi alcune attività che potrete organizzare direttamente su appuntamento con gli enti interessati:

---

- Ci sarebbe la possibilità di visitare la **diga del Sambuco** a Maggia.

Per maggiori informazioni e riservare una visita, vi preghiamo di mandare un'e-mail alla signora Bui al seguente indirizzo:

[maggia@ofima.ch](mailto:maggia@ofima.ch)

+41 91 756 66 66

Nella richiesta di disponibilità per le visite dovreste indicare le seguenti informazioni:



- L'indirizzo del gruppo partecipante;  
Un numero di telefono da poter contattare;
- La data e l'ora della visita;
- Indicare il numero dei partecipanti (i partecipanti verranno suddivisi in gruppi di max. 15 persone);
- Indicare l'età dei partecipanti (con gruppi di minorenni ci devo essere almeno due accompagnatori).

## PROPOSTE DI ATTIVITÀ NEI DINTORNI:

Per rendere il vostro soggiorno più allettante, abbiamo il piacere di proporvi alcune attività che potrete organizzare direttamente su appuntamento con gli enti interessati:

---

- Potrete scoprire il **Centro Internazionale di Scultura** di Peccia, con ingresso gratuito.

Di seguito vi indichiamo i contatti per prenotare una visita guidata:

[info@centroscultura.ch](mailto:info@centroscultura.ch)

+41 91 760 80 80



## PROPOSTE DI ATTIVITÀ NEI DINTORNI:

Per rendere il vostro soggiorno più allettante, abbiamo il piacere di proporvi alcune attività che potrete organizzare direttamente su appuntamento con gli enti interessati:

---

- Nel pomeriggio, dalle 15:00 alle 17:00, si potrà visitare **una stalla** con circa una cinquantina di vacche. Verrà spiegato come funziona la mungitura e la raccolta del latte, con macchinari di ultima generazione. Questa attività avrà un costo di CHF 5.- a persona, pagabili direttamente all'agricoltore / responsabile della fattoria.



- La mattina del giorno seguente dalle ore 09:00 alle ore 11:30 circa, si potrà visitare il **caseificio** ed assistere alla preparazione del formaggio. Questa attività avrà un costo di CHF 5.- a persona, pagabili direttamente all'agricoltore / responsabile della fattoria.



Per prenotazioni vi preghiamo di contattare:

[dazio.giorgio@bluewin.ch](mailto:dazio.giorgio@bluewin.ch)

+41 79 797 67 08 (Michele Dazio)





## PROPOSTE DI ATTIVITÀ NEI DINTORNI:

Per rendere il vostro soggiorno più allettante, abbiamo il piacere di proporvi alcune attività che potrete organizzare direttamente su appuntamento con gli enti interessati:

---

- Il sentiero sensoriale è agibile dal mese di aprile fino al mese di novembre (tempo permettendo).
- Il sentiero sensoriale si trova alle Gerre di Sornico, Valle Lavizzara. Parcheggi disponibili presso il Centro sportivo Lavizzara e poi camminare 5 min seguendo i cartelli segnaletici.
- L'accesso al sentiero sensoriale è libero per tutti.



**PIANO INTERRATO**

■ Cucina	mq 39
■ Lavanderie	mq 21
■ Cella e locali tecnici	mq 20

**PIANO TERRENO**

■ Entrata e atrio	mq 39
■ Guardaroba	mq 53
■ Palestrina 70 posti	mq 63
■ Salone	mq 5
■ Deposito	mq 23
■ Sala monitor	mq 13
■ Direzione	

■ Camera con bagno disabili da 3 posti letto

■ Servizi



PIANO TERRENO



PIANO INTERRATO

**PIANO PRIMO**

■ Aula arredata mq 35

■ 3 Camere da 2 posti letto

■ 2 Camere da 4 posti letto

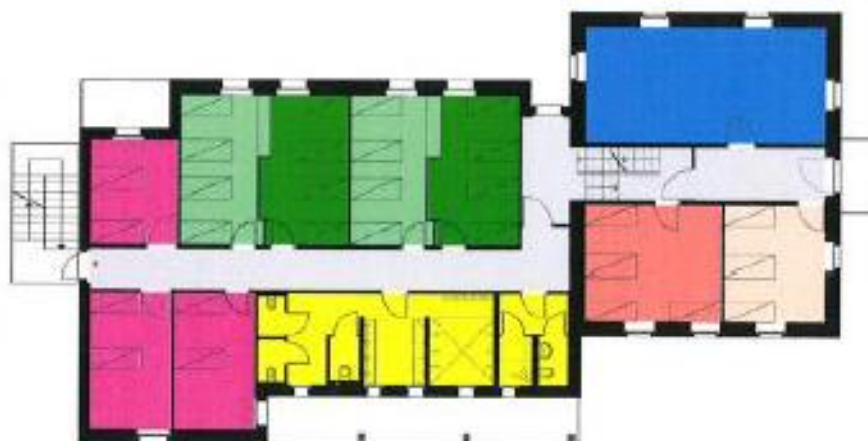
■ 2 Camere da 5 posti letto

totali 24 posti letto

■ 1 Camera monitor da 5 posti letto

■ 1 Camera ausiliaria da 3 posti letto

■ Servizi e docce



PIANO PRIMO

**PIANO SECONDO**

■ Aula arredata mq 35

■ 1 Camera da 1 posto letto

■ 2 Camere da 2 posti letto

■ 2 Camere da 4 posti letto

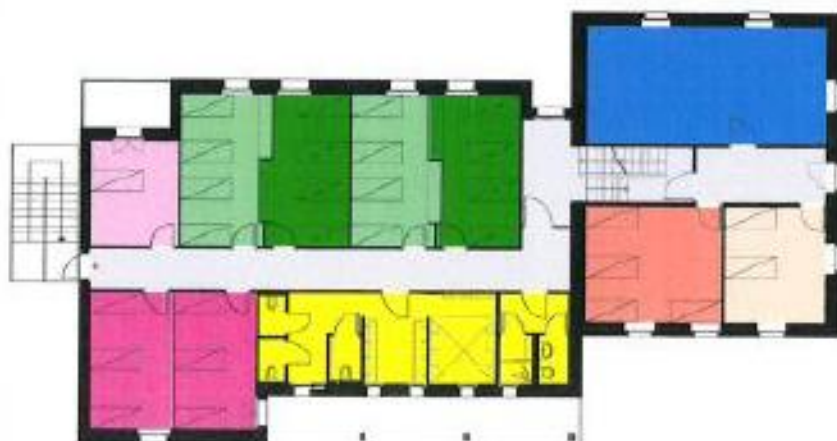
■ 2 Camere da 5 posti letto

totali 23 posti letto

■ 1 Camera monitor da 5 posti letto

■ 1 Camera ausiliaria da 2 posti letto

■ Servizi e docce



PIANO SECONDO



# Val Lavizzara



Piano di Peccia

Fusio

Mogno

S. Carlo

Peccia

Sornico

Prato

Broglio

Menzonio

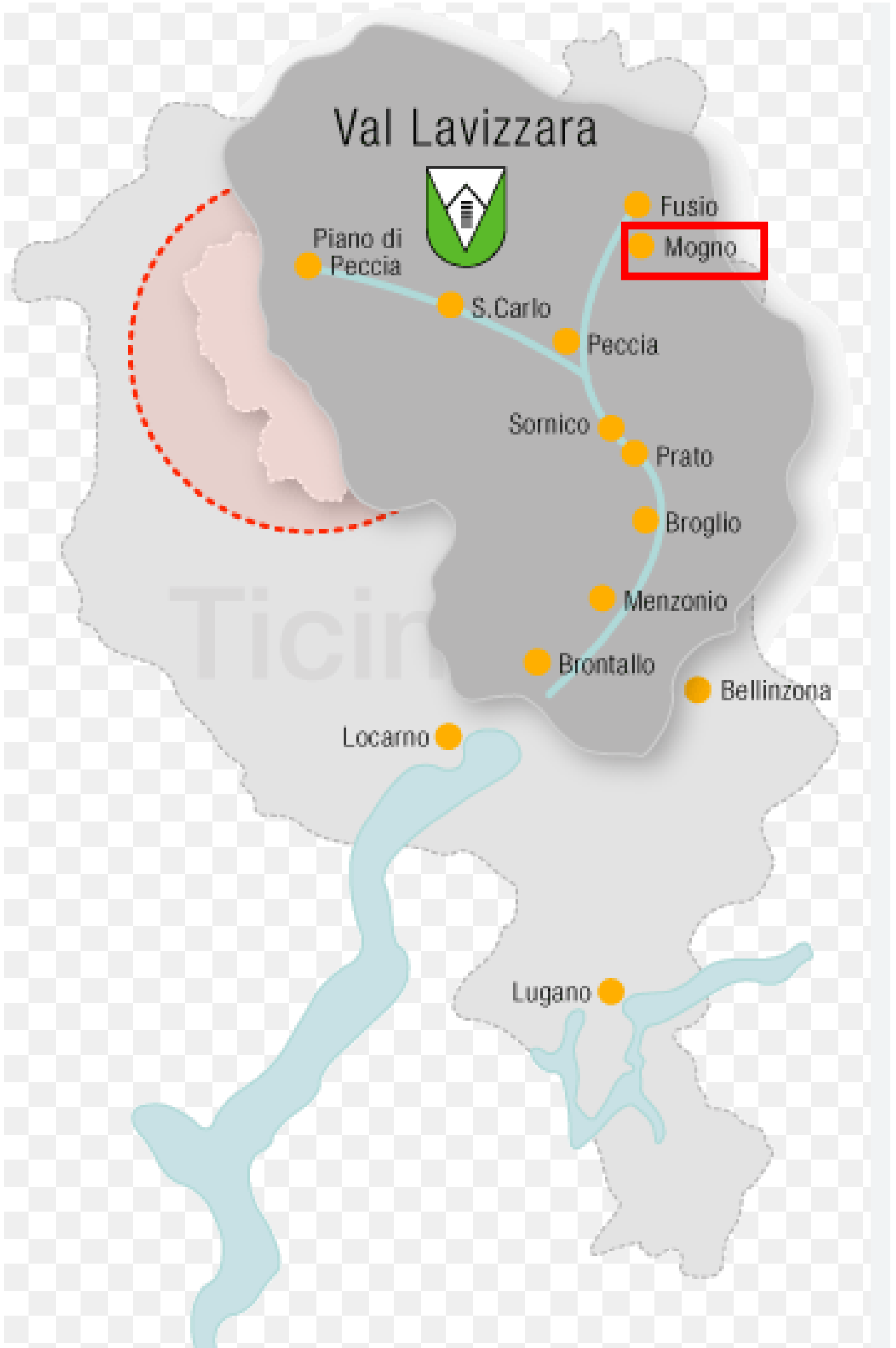
Brontallo

Bellinzona

Locarno

Lugano

Ticino





**Eventuali interessati rivolgersi a:**

**Associazione per la Gioventù di  
Ascona c/o Assofide SA  
Casella postale 144  
6601 Locarno**

**+ 41 (0)91 752 17 52**

**[colonia.mogno@assofide.ch](mailto:colonia.mogno@assofide.ch)**

**[http://www.coloniasascona.ch/coloniadi  
mogno/calendario.html](http://www.coloniasascona.ch/coloniadi<br/>mogno/calendario.html)**